

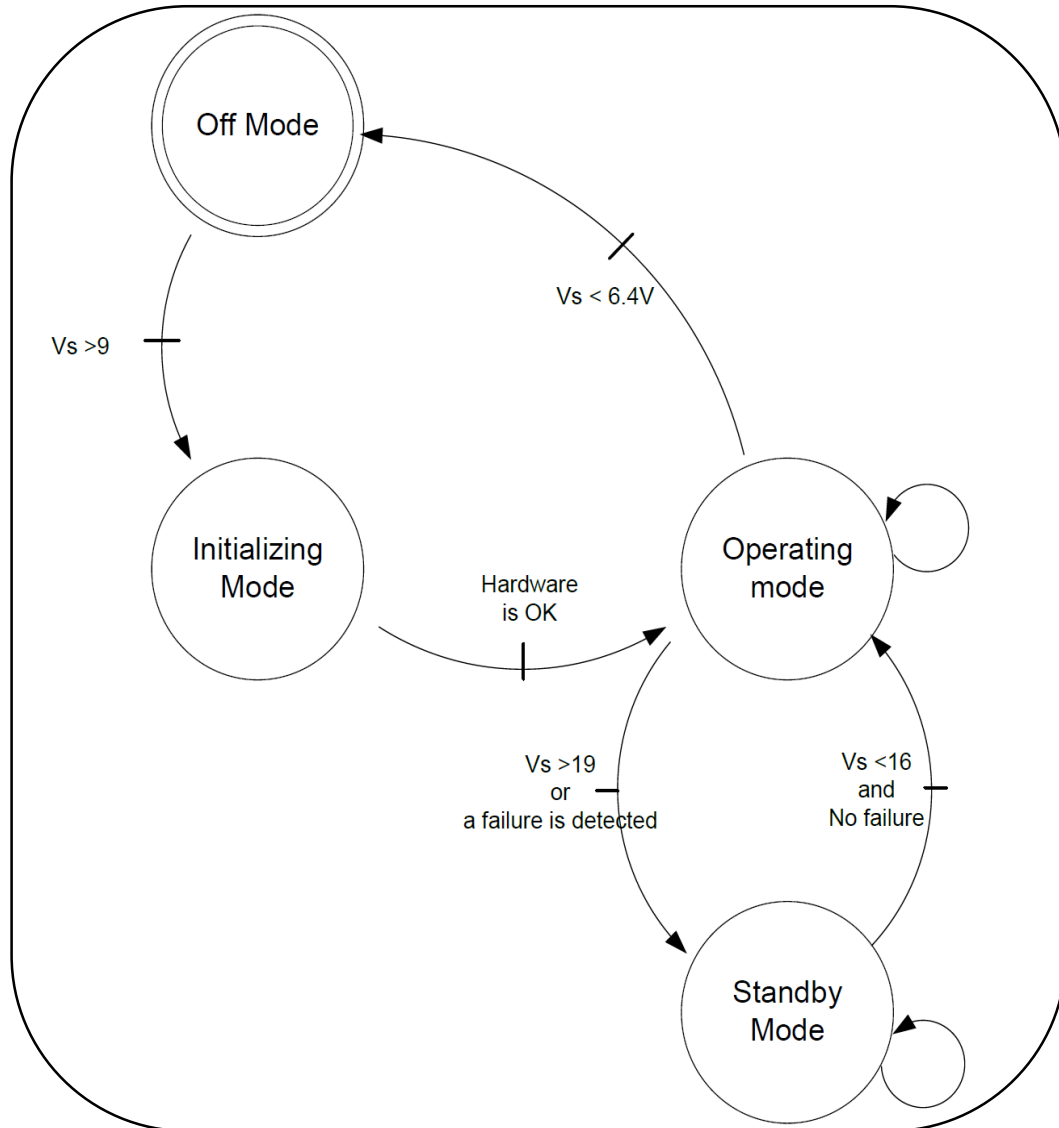


**БЛОК УПРАВЛЕНИЯ ФАРОЙ
LADA VESTA 2**

Основные технические параметры и функции

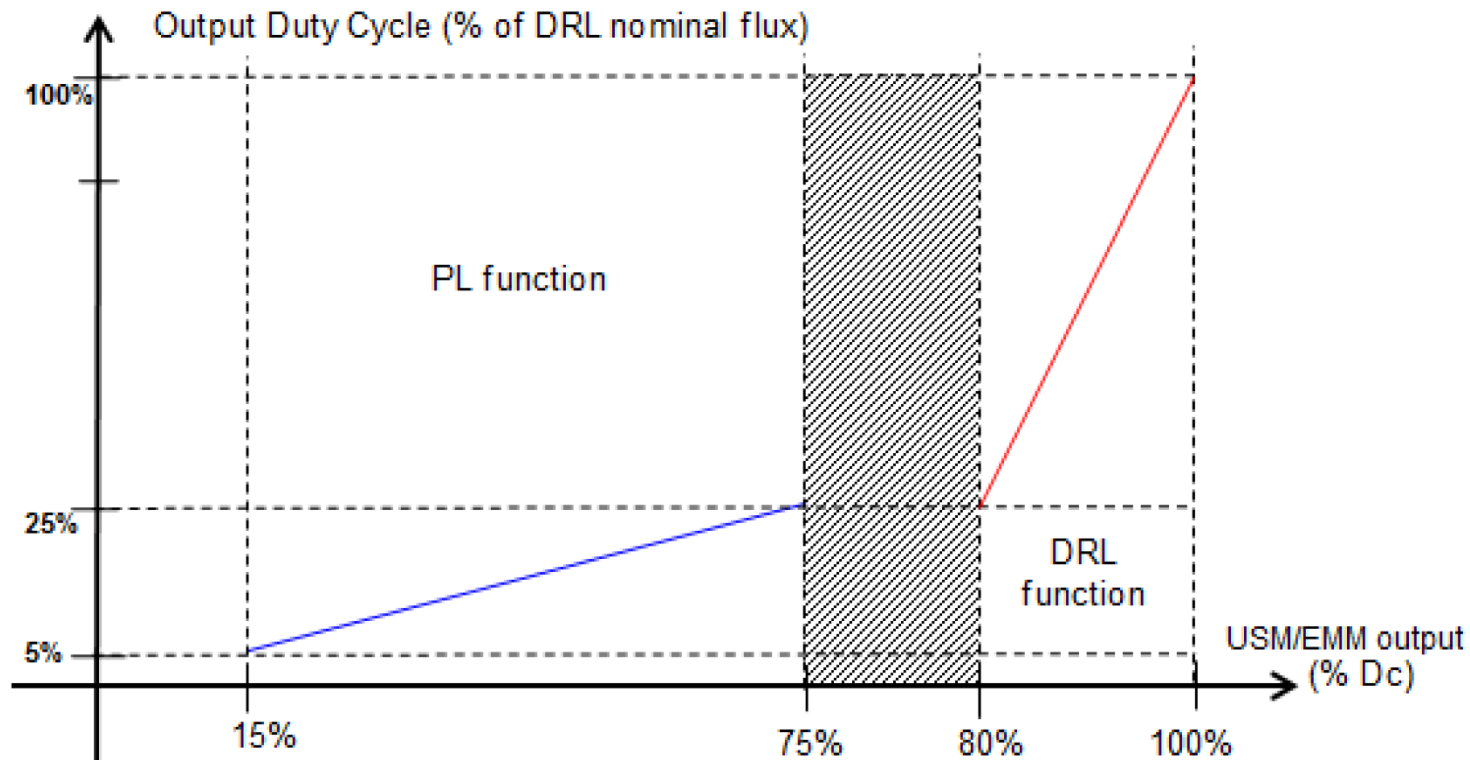
Параметр	Значение
Нормальное входное напряжение	9...16 В
Рабочее входное напряжение	6,4...19 В
Скачки входного напряжения не более 400 мс	35 В
Потребляемый ток не более	6 А
Выходное напряжение	2...54 В
Выходное ток	0,3...1,2 А
Рабочая температура	-40...+105°C
Выход ближнего света	Да
Выход дальнего света	Да
Совмещенный выход дневных ходовых огней и габаритных огней	Да
Время запуска модуля не более	70 мс
Режим работы ДХО «Welcome/Goodbye»	Да
Функция термоконтроля	Да
Функция адаптации выходного тока в зависимости от бина СИД	Да
Диагностика короткого замыкания СИД	Да
Контроль разрыва линии питания СИД	Да

Логическая схема работы



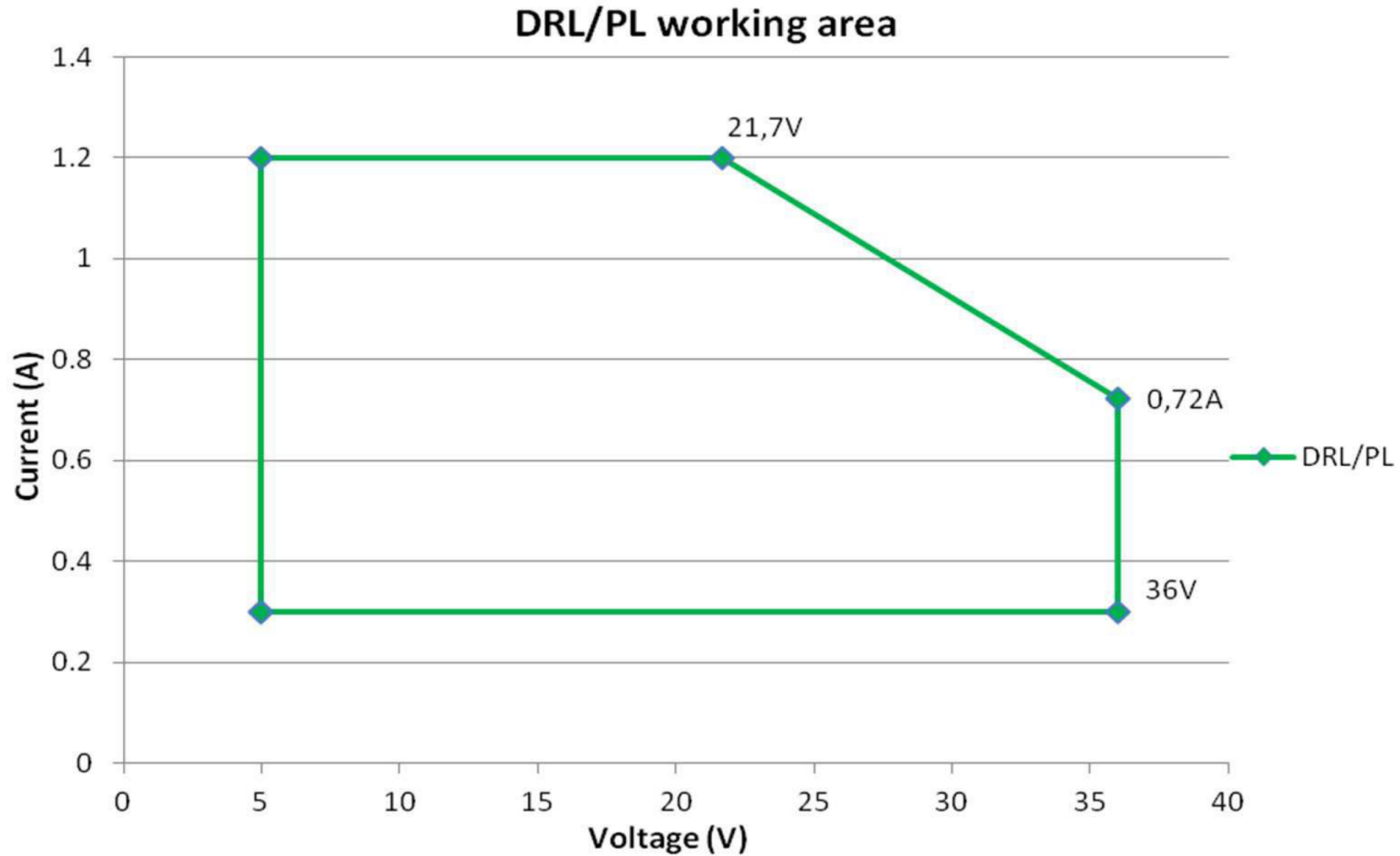
- 9...16 В - нормальный режим работы LDM
- 6,4...9 В – плавное снижение тока СИД до 30 % от номинального
- Менее 6,4 В – отключение всех линий питания СИД
- После поднятия напряжения выше 9 В включение модулей с номинальными токами
- 16...19 В – плавное снижение тока СИД до 30 % от номинального
- Более 19 В отключение всех линий питания СИД

Функция ДХ/ГО

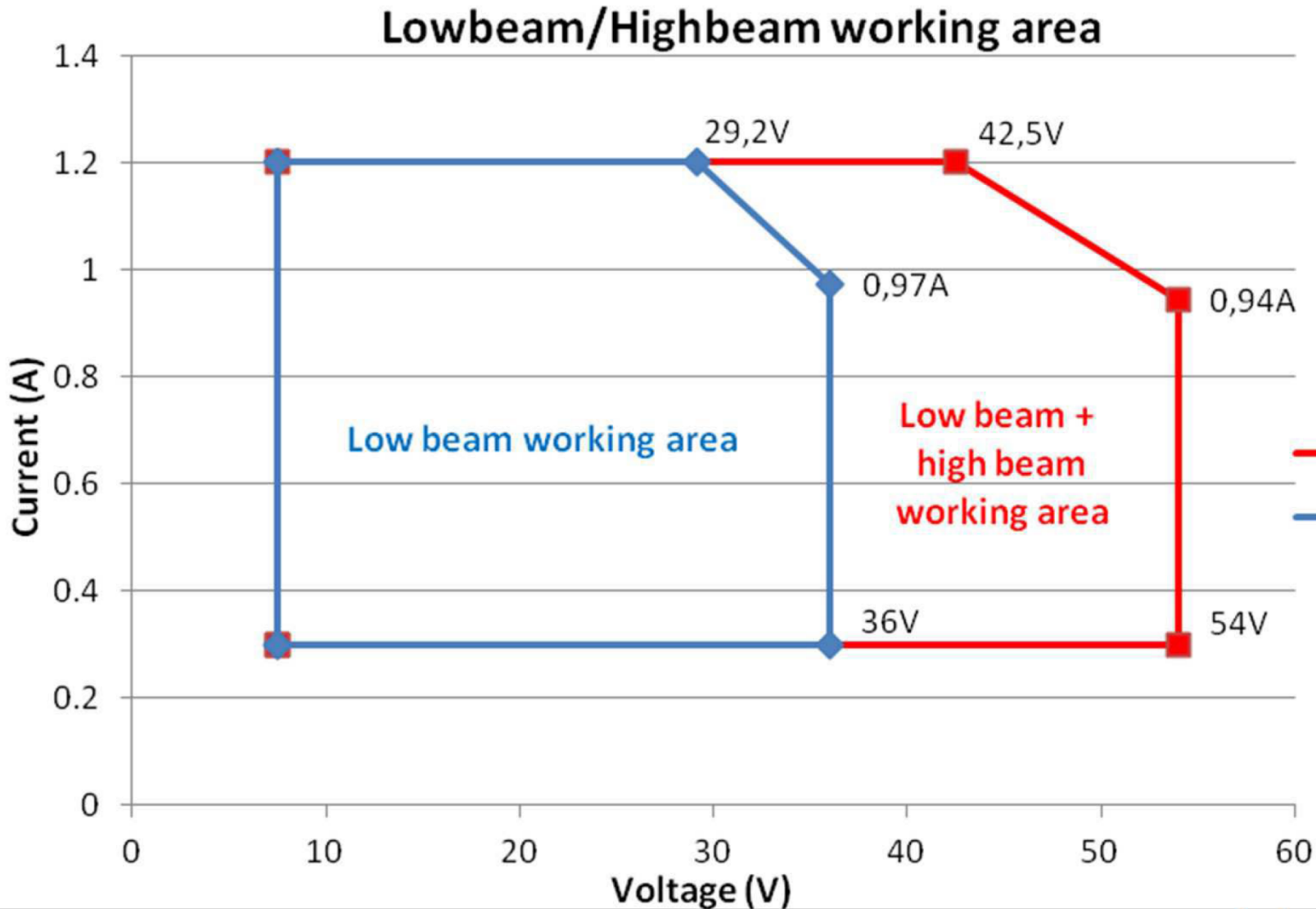


- Частота входного сигнала 200 Гц
- Уровень сечения ДХО/ГО в соответствии с графиком скважности входного сигнала
- Чистота ШИМ выходной линии 1000 Гц
- Отсутствие изменения цветовой температуры СИД при переключении ДХО/ГО
- Отсутствие эффекта мерцания света на камеру

Выходные параметры линии ДХ/ГО модуля LDM

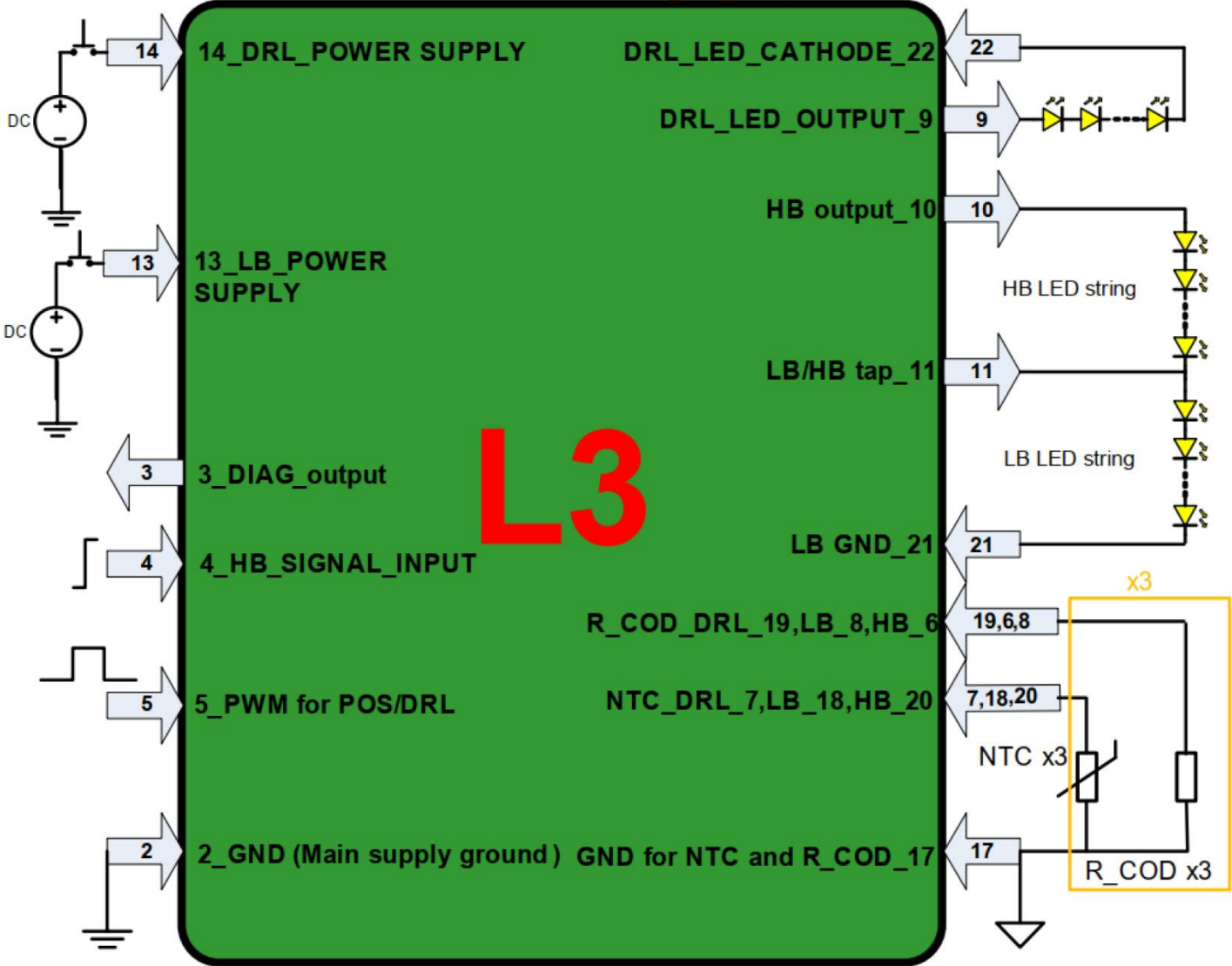


Выходные параметры линии БС ДС модуля LDM

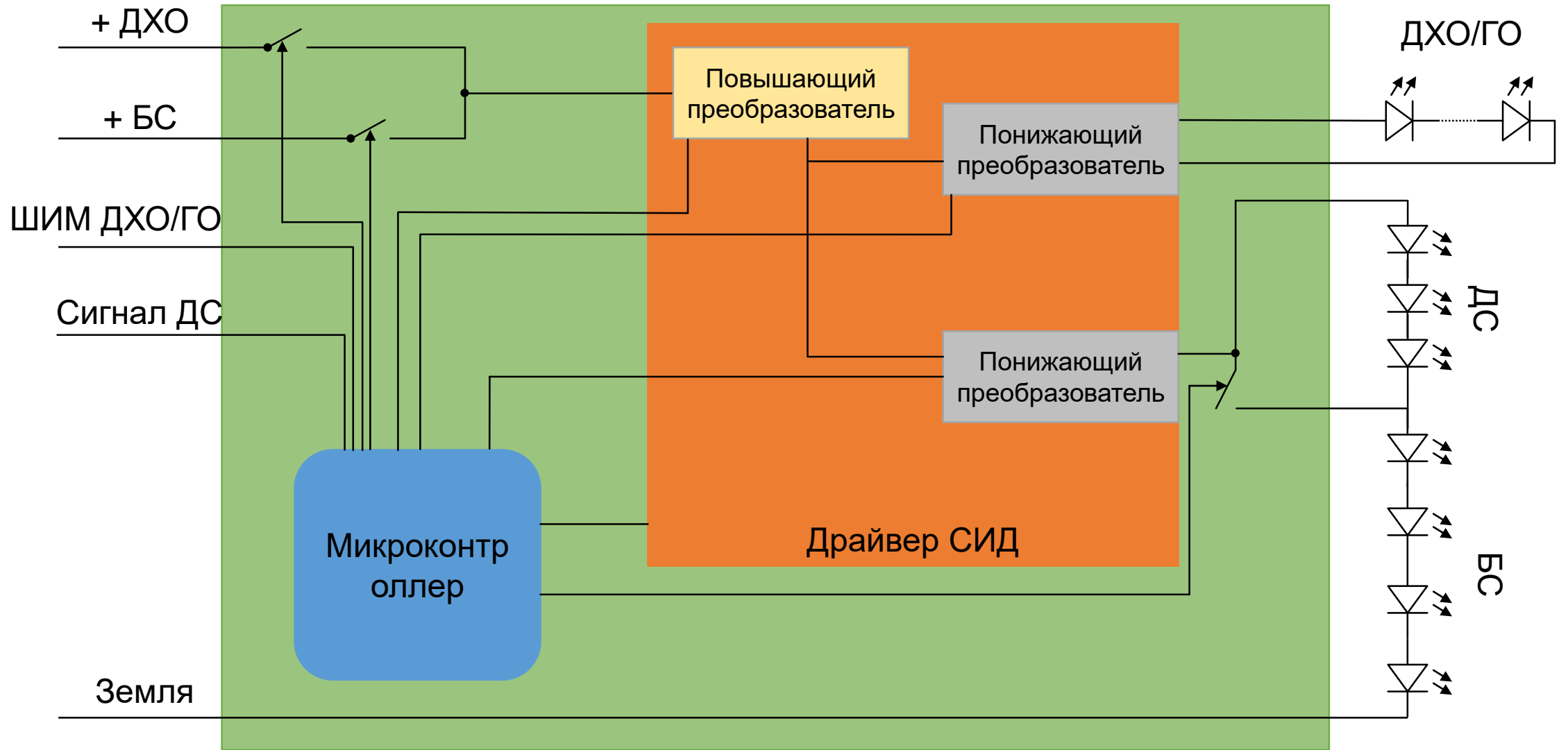


- БС 29,2В/1,2А или 36В/0,97А
- БС+ДС 42,5В/1,2А или 54В/0,94А

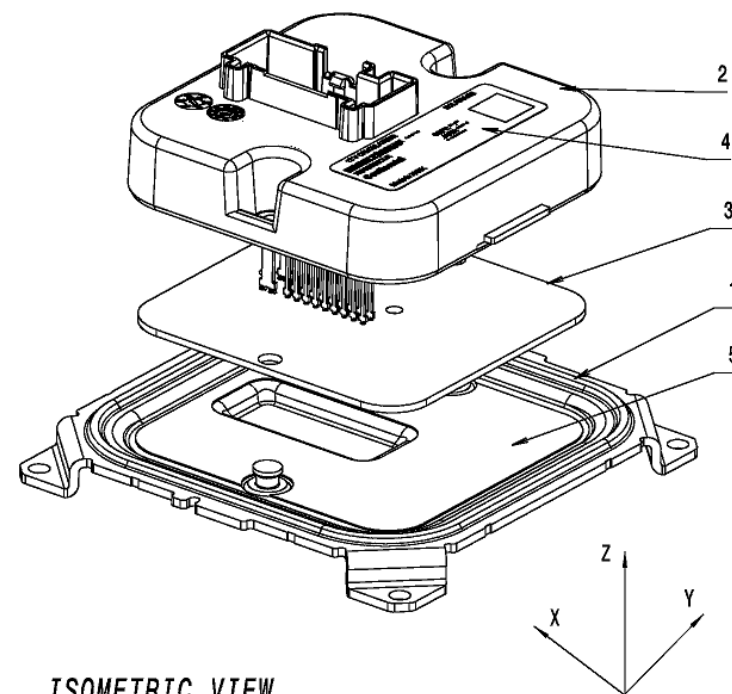
Принципиальная схема LDM



Принципиальная схема силовой части LDM



Состав модуля

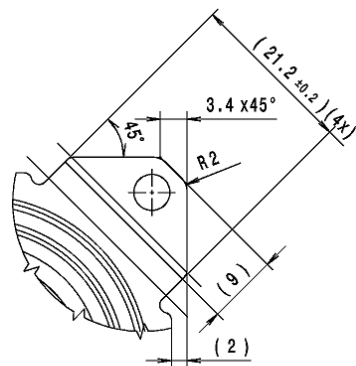
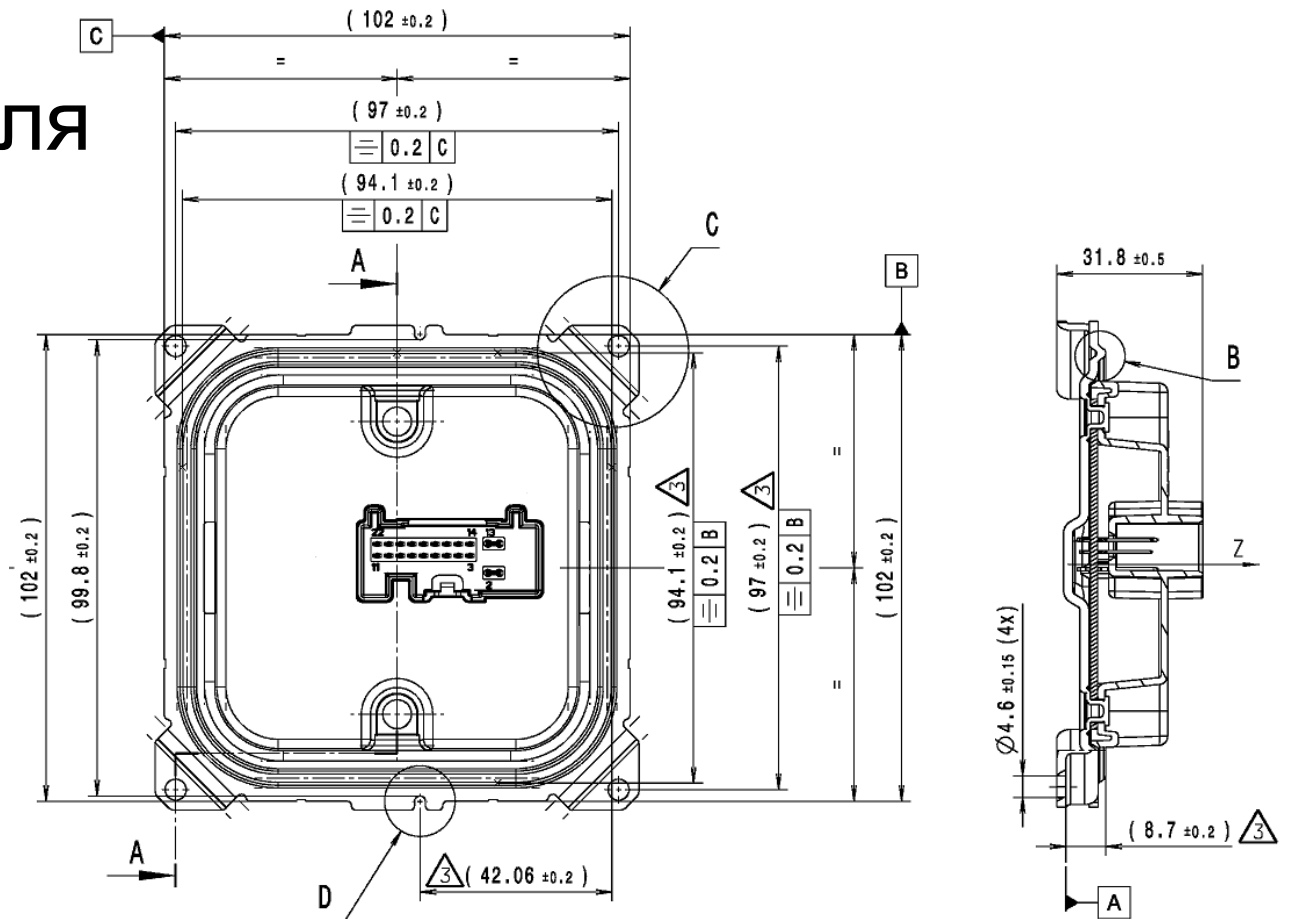


ISOMETRIC VIEW
SCALE: 1:1

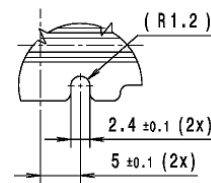
Axis	X	Y	Z
Center of gravity	-2.5	2.9	10.1

5	1	THERMAL PASTE	XXX	XXX	XXX	-	-	0.002	
4	1	LABEL	>PAPER<	XXX	XXX	-	-	-	
3	1	PCB	XXX	XXX	XXX	-	-	0.044	
2	1	HOUSING	>PBT-GF20<	POCAN B3225	LANXESS	-	Black RAL 9005	0.030	
1	1	HOUSING BOTTOM	>Al<	AL5754 H111 2.0x135	XXX	-	-	0.056	
0	1	ASSY			XXX	-	-	0.132	
Item.	Qty.	Description	Material	Material Supplier ref	Material Supplier name	Metal parts Normes	Protection - Colour Grain	Weight	issue
DETAILS OF THE PIECES									

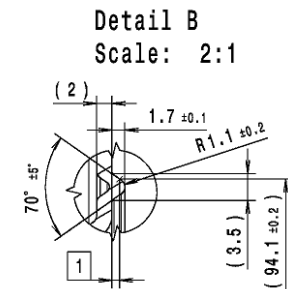
Габаритные размеры модуля



Detail C
Scale: 2:1



Detail D
Scale: 2:1



Detail B
Scale: 2:1

Lossew

НПП Лосев, Россия, инновационный центр «Сколково»

lossew.com info@lossew.com +7 (495) 432-20-72

Lossew Lamp 2023