

[≡ Перейти к презентации](#)[≡ Перейти к брошюре](#)[≡ Смотреть видео](#)**КИТЕК**  
КОНТРОЛЬНО-ИЗМЕРИТЕЛЬНЫЕ  
ТЕХНОЛОГИИ

## Контур ПРОСКАН с горизонтальным измерительным блоком

Наименование модели	Диапазон А (мм)	Диапазон В (мм)	Точность (μм)	Габарит Г×Ш×В (мм)*	Питание	Pmax	Цена **
Контур ПРОСКАН-1108	110	80	10	610 × 1120 × 1520	1 ~220V 50Hz	500 W	●
Контур ПРОСКАН-100	110	110	10	610 × 1230 × 1520	1 ~220V 50Hz	600 W	●●
Контур ПРОСКАН-1410	140	100	20	610 × 1280 × 1520	1 ~220V 50Hz	600 W	●
Контур ПРОСКАН-1812	180	120	20	610 × 1440 × 1520	1 ~220V 50Hz	600 W	●●
Контур ПРОСКАН-150	155	155	20	610 × 1440 × 1520	1 ~220V 50Hz	600 W	●●●
Контур ПРОСКАН-2113	210	135	20	610 × 1550 × 1520	1 ~220V 50Hz	700 W	●●●
Контур ПРОСКАН-2416	240	160	30	610 × 1700 × 1520	1 ~220V 50Hz	700 W	●●●●
Контур ПРОСКАН-200	200	200	30	610 × 1700 × 1520	1 ~220V 50Hz	700 W	●●●●

\* При выборе места установки рекомендуется закладывать свободное место + 200 мм к каждому габариту.

\*\* Обозначение цены указано для сравнения стоимости различных моделей в относительных условных единицах.

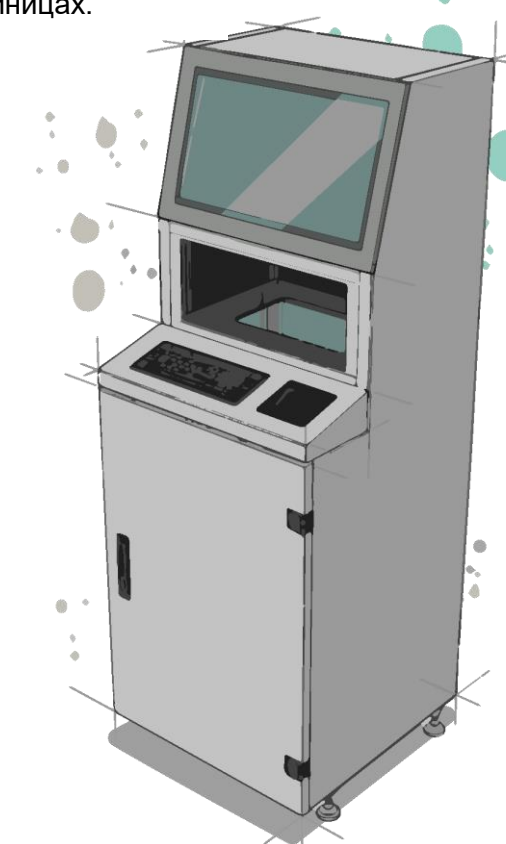


## Контур ПРОСКАН-ВИ с вертикальным измерительным блоком

Наименование модели	Диапазон А (мм)	Диапазон В (мм)	Точность (μм)	Габарит Г*Ш*В (мм)*	Питание	Pmax	Цена **
Контур ПРОСКАН-ВИ-0-0503	55	35	5	580 × 590 × 1620	1 ~220V 50Hz	500 W	●
Контур ПРОСКАН-ВИ-0-0604	65	40	7	580 × 590 × 1620	1 ~220V 50Hz	500 W	●
Контур ПРОСКАН-ВИ-0-1007	100	70	10	580 × 590 × 1620	1 ~220V 50Hz	500 W	●
Контур ПРОСКАН-ВИ-1-1305	130	55	15	580 × 590 × 1620	1 ~220V 50Hz	700 W	●
Контур ПРОСКАН-ВИ-1-2108	210	80	20	580 × 590 × 1620	1 ~220V 50Hz	700 W	●●
Контур ПРОСКАН-ВИ-1-2710	270	100	30	580 × 590 × 1620	1 ~220V 50Hz	700 W	●●
Контур ПРОСКАН-ВИ-2-1310	130	105	20	580 × 590 × 1620	1 ~220V 50Hz	800 W	●●
Контур ПРОСКАН-ВИ-2-2115	210	155	30	580 × 590 × 1620	1 ~220V 50Hz	800 W	●●
Контур ПРОСКАН-ВИ-2-2719	270	195	30	580 × 590 × 1620	1 ~220V 50Hz	800 W	●●

\* При выборе места установки рекомендуется закладывать свободное место + 200 мм к каждому габариту.

\*\* Обозначение цены указано для сравнения стоимости различных моделей в относительных условных единицах.



## Дополнительно

**Спектро-фотометр (колориметр)**

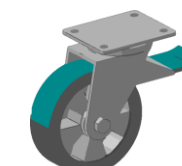
Для измерения цветовых характеристик материала

**RFID-считыватель**

Для авторизации в системе по карте сотрудника

**Сетевое оборудование**

Дополнительное оборудование для работы с системой

**Настройка фурнитуры**

Различные типы опор для удобной эксплуатации системы

При оформлении заказа просьба уточнять характеристики оборудования у продавца. Больше информации вы можете узнать на официальном сайте производителя [cmtechnology.ru](http://cmtechnology.ru), по телефону +7-(812)-981-92-81 (пн – пт 9:00 – 18:00 МСК) или по электронной почте [info@cmtechnology.ru](mailto:info@cmtechnology.ru). Общество с ограниченной ответственностью «Контрольно-измерительные технологии» (ООО «КИТЕК»)

